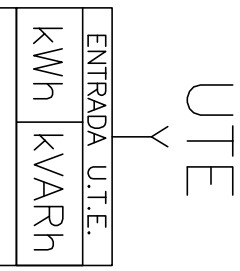


MEDIDOR EXISTENTE CERP:  
SUMINISTRO 120kW TRIFÁSICO 400V  
Nº DE CUENTA: 1360581000  
ICP REGULABLE 250A



LAS NUEVAS LUMINARIAS DE EMERGENCIA EN LA CIRCULACIÓN DE PLANTA BAJA, SE ALIMENTARÁN DEL TABLERO 2 EXISTENTE EN CIRCULACIÓN DE PLANTA BAJA, AGREGÁNDOSE LOS INTERRUPTORES DE UN MÓDULO 1P+N, P=60A (60898) NECESARIOS.  
LAS DEL NIVEL 1, SE ALIMENTARÁN DEL TABLERO 8 EXISTENTE EN CIRCULACIÓN DEL NIVEL 1, AGREGÁNDOSE LOS INTERRUPTORES DE UN MÓDULO 1P+N, P=60A (60898) NECESARIOS.  
Y LAS UBICADAS EN BIBLIOTECA Y MEDATECA NIVELES PB, 1 Y 2, SE ALIMENTARÁN DEL TABLERO T1 EXISTENTE, AGREGÁNDOSE LOS INTERRUPTORES DE UN MÓDULO 1P+N, P=60A (60898) NECESARIOS.

ILUMINACIÓN DE EMERGENCIA

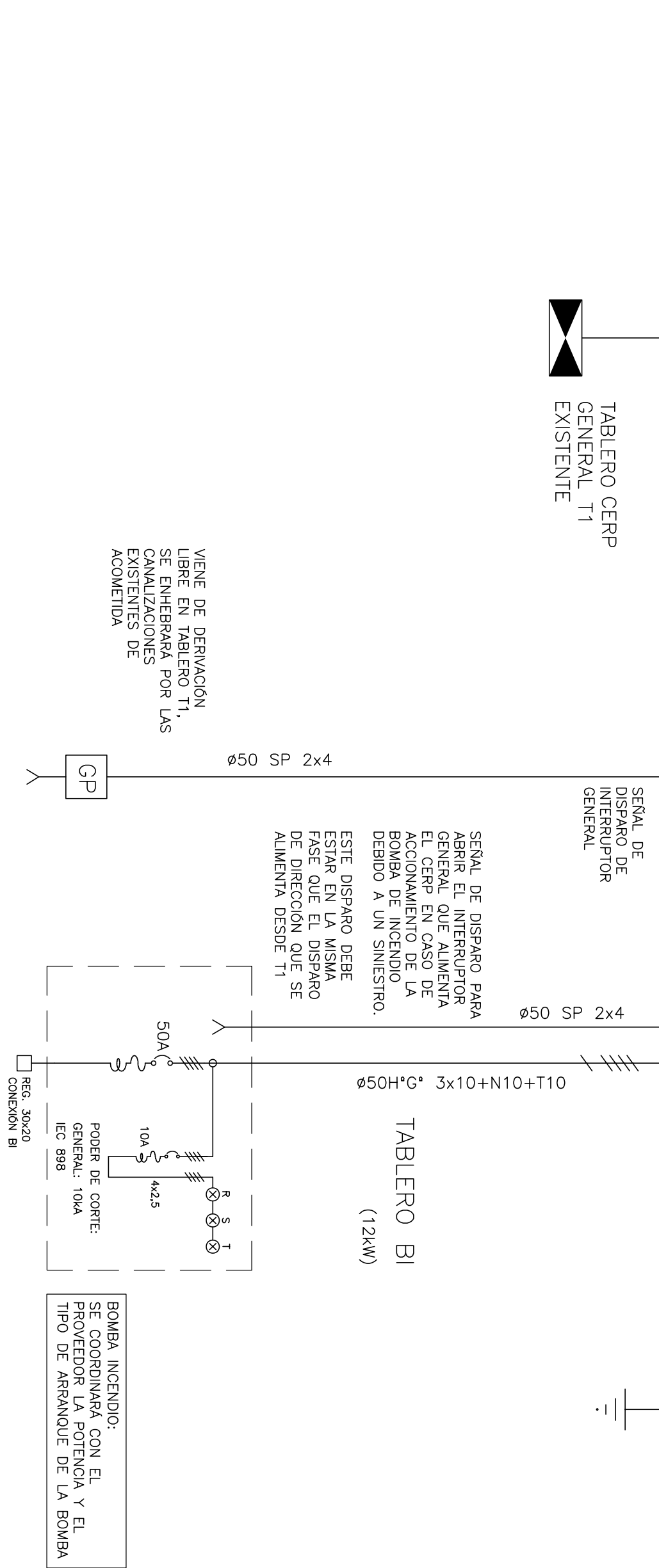
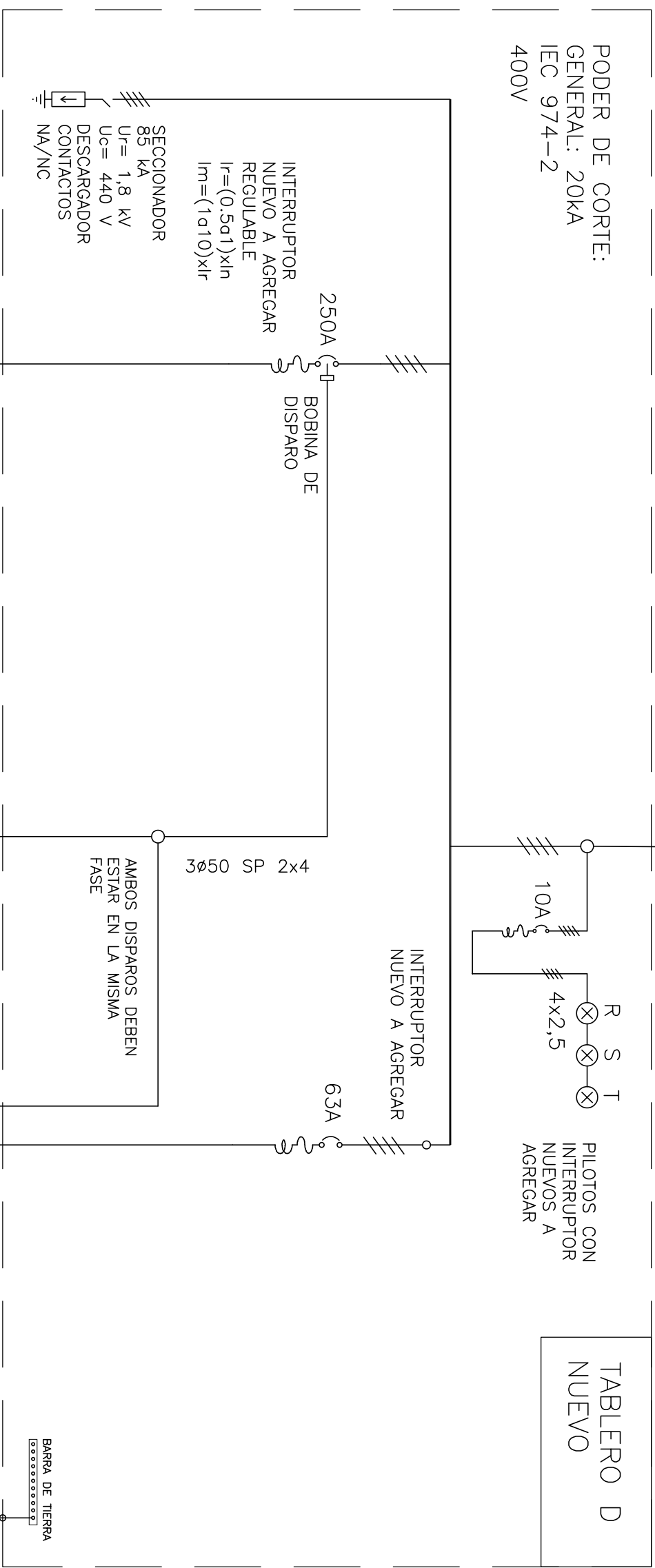
PARA LA ALIMENTACIÓN DEL NUEVO SECTOR DE AULAS, SE AGREGARÁN LOS INTERRUPTORES NUEVOS T10 EN PLANTA BAJA Y T11 EN NIVEL 1.  
EL T10 SE ALIMENTARÁ DEL TABLERO T3 Y EL T11 DEL T9.  
EL T10 SE AGREGARÁ EN EL TABLERO T3 UN INTERRUPTOR DE 32A PARA CADA UNO RESPECTIVAMENTE.

SECTOR DE AMPLIACIÓN

TABLERO NUEVO "T10"  
AMPLIACIÓN PLANTA BAJA

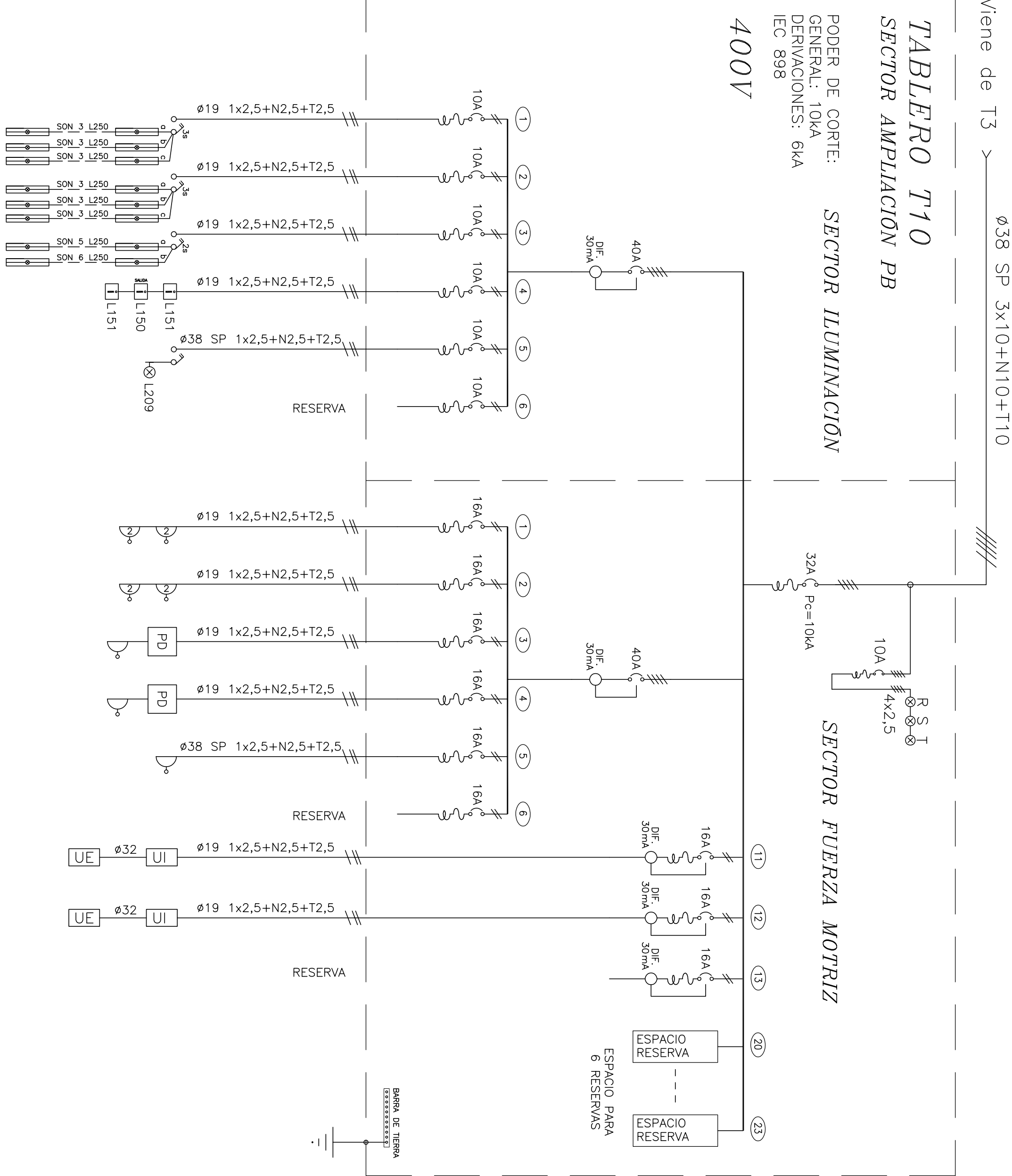
A UBICAR DE SER POSIBLE EN  
NICHOS DE ICP

PODER DE CORTE:  
GENERAL: 20kA  
IEC 974-2  
400V



TABLERO T10  
SECTOR AMPLIACIÓN PB

PODER DE CORTE:  
GENERAL: 10kA  
DERIVACIONES: 6kA  
IEC 898  
400V



NOTA:  
SE DEBERÁN TERMINAR TODOS LOS TRABAJOS Y  
DEJAR LAS INSTALACIONES EN PERFECTO  
FUNCIONAMIENTO

JOSÉ PEDRO PODESTÁ

PROYECTO	INDUSTRIAL ELÉCTRICO ELABORADO POR JOSÉ PEDRO PODESTÁ
PLANO	UNIFILARES TABLERO DISTRIBUCIÓN Y T10
OBRA	CERP DEL SUR
UBICACIÓN	F. GARCÍA LÓPEZ ESO. PASTOR
LOCALIDAD	ATLANTIDA NORTE - CANELONES
MODIFICACIONES	ESQUILA
FECHA	MARZO 2020

EU-01

MODIFICACIONES		
FECHA	MOTIVO	AUTORIZA

OBRA	CERP DEL SUR	FECHA	ENERO 2020
PROYECTO	FABRICA LÓPEZ ESO. PASTOR-ATLANTIDA NORTE-CANELONES	PLANO	UNIFILARES DE ALAMBILERA
UNIFILAR	1	LAJUNA	126EL9

